

INFORMACIÓN GENERAL

A

B

Dirigido a:

Médicos, enfermer@s y técnicos de emergencias sanitarios

duración del curso:

30 días

Fechas(2016):

Preinscripción: 1 al 14 de mayo

Matrícula: del 9 al 15 de mayo

Curso: del 1 al 30 de junio

Preinscripción:

Se realizará a través del formulario:

<http://cvnet.cpd.ua.es/preinsua/planes.aspx?lengua=es>

Matrícula:

Será el estudiante, a través de su campus virtual (automatrícula) con las claves que recibirá por e-mail

Más información:

<http://denfe.ua.es>

Modalidad:

A distancia. Moodle UA
Acreditado con 4 créditos

Dirección académica:

M^a del Carmen Solano Ruiz

Prof. Titular Universidad

Codirectores del curso:

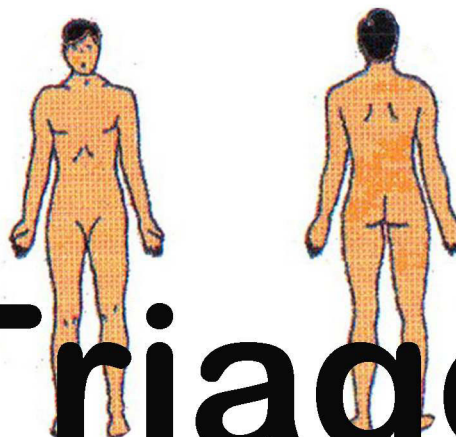
Ramón Munera Planelles. *Enfermero*

SAMU. SES Alicante

Antonio Olaya Navarro. *Médico*

SAMU. SES Alicante

Curso Avanzado



Triage

en desastres

0

e incidentes

I

con múltiples

II

víctimas

II



Universitat d'Alacant
Universidad de Alicante

Departamento de Enfermería



Asociación Sanitaria de
Catástrofes y Accidentes de
Múltiples Víctimas

La Medicina de Catástrofes y Accidentes de Múltiples Víctimas es una nueva disciplina que nace ante la necesidad que tiene la sociedad de dar una adecuada respuesta sanitaria a los sucesos en los que se genera un número importante de víctimas. Intentar conseguir la mejor atención al mayor número de pacientes en el menor tiempo posible, representa un reto que pone a prueba la capacidad profesional del personal de emergencias para resolver estos acontecimientos complejos.

En estas actuaciones, adquiere especial relevancia la organización de los equipos de emergencias y en el aspecto sanitario, pieza clave en esta organización es la clasificación de heridos: EL TRIAGE

ASACAMV(organizador externo del curso) Y LA UNIVERSIDAD DE ALICANTE(Departamento de Enfermería), se unen en este curso, fruto del Convenio de Colaboración que tienen suscrito, para intentar conseguir una formación de calidad para el profesional de emergencias.

Objetivos

Generales:

- Preparar a los profesionales sanitarios en triage prehospitalario actualizando conocimientos y trabajando habilidades y destrezas propias

Específicos:

- Aprender las bases teóricas del triage sanitario en **IMV**

- Adiestrarse en el triage tanto hospitalario como extrahospitalario

- Conocer los tipos de triage de emergencias en un **IMV** y su utilización

Contenidos:

El temario consta de cuatro bloques temáticos desarrollados cuyo material docente será entregado al alumno para su estudio. Por último un segundo módulo con casos clínicos y un examen teórico con respuestas tipo test, del cual el alumno habrá de superar en un 70% de respuestas acertadas.

Los temas desarrollados son:

- FUNDAMENTOS Y GENERALIDADES DEL TRIAGE

- TIPOS DE TRIAGE

- PSICOLOGÍA Y ASPECTOS ÉTICOS Y LEGALES EN EL TRIAGE

- TRIAGE Y SOPORTE VITAL

- CASOS CLÍNICOS Y EXAMEN TEÓRICO

Impartido por profesionales sanitarios de la Asociación Sanitaria de Catástrofes y Accidentes de Múltiples Víctimas ASACAMV y el DEPARTAMENTO DE ENFERMERÍA DE LA UA

ASACAMV. Profesorado Profesional Asistencial

- Antonio Olaya Navarro.
Médico SAMU. SES Alicante
- Ramón Munera Planelles
Enfermero SAMU. SES Alicante
- Núria Rubio Vergara
Enfermera. Hospital Elda
- Ricardo Regueiro Araujo
Médico coordinador CICU Alicante
- Mariángeles Rueda Puente
Médico SAMU
- Cristina Esclapez García
Licenciada en Psicología
- Miguel Bernabé Castaño
Doctor en Psicología



DEPARTAMENTO DE ENFERMERÍA

- Noelia García Aracil
Enfermera SAMU. Profesora asociada Departamento de Enfermería UA
- Maria Elena Castejón De La Encina
Enfermera SAMU. Profesora asociada Departamento de Enfermería UA
- Juan Diego Ramos Pichardo
Profesor Ayudante Doctor. Departamento de Enfermería UA
- Miguel Richart Martínez
Catedrático de escuela y profesor del Departamento de Enfermería UA
- Beatriz Morales López
Médico SAMU. Profesora asociada Departamento de Enfermería UA